



# HR-kuukausiraportti

Lokakuu 2023

Sivistystoimiala

  
**PORI**

# Henkilöstön lukumäärä (sisältäen sivuvirkaiset ja -toimiset)

10/2023			
	Lkm_toteuma	Lkm_edellinen vuosi	Lkm_tot_vs_ed vuosi (henk.)
Vakituiset	1480	1496	-16
Sijaiset	97	153	-56
Muut määräaikaiset	505	490	15
Oppisopimussuhteiset	11	7	4
Työllistetyt	18	18	0
<b>Kaikki yhteensä</b>	<b>2111</b>	<b>2164</b>	<b>-53</b>

Lokakuu 2023

- Vakituisten ja sijaisten määrä on vähentynyt. Muiden määräaikaisten määrä kasvanut, Henkilöstön kokonaismäärä vähentynyt.

10/2023			
Sivutoimiset	Lkm_toteuma	Lkm_edellinen vuosi	Lkm_tot_vs_ed vuosi (henk.)
Vakituiset	3	2	1
Sijaiset	1	1	0
Muut määräaikaiset	151	170	-19
<b>Kaikki yhteensä</b>	<b>155</b>	<b>173</b>	<b>-18</b>



# Henkilöstön lukumäärä yksiköittäin\* (sisältäen sivuvirkaiset ja -toimiset)

Riviotzikot	10/2023		
	Lkm_toteuma	Lkm_edellinen vuosi	Lkm_tot_vs_ed vuosi (henk.)
14140 SIVISTYSTOIMIALA - Opetus ja varhaiskasvatus	1857	1894	-37
141400 Sivistystoimialan hallinto	5	3	2
Vakituiset	4	3	1
Muut	1		1
141410 Opetusyksikkö	1130	1181	-51
Vakituiset	733	760	-27
Muut	397	421	-24
141420 Varhaiskasvatusyksikkö	722	710	12
Vakituiset	552	539	13
Muut	170	171	-1
14143 SIVISTYSTOIMIALA - Kulttuuri, liikunta ja nuoriso	254	270	-16
141430 Kulttuuriyksikkö	182	201	-19
Vakituiset	145	149	-4
Muut	37	52	-15
141440 Liikunta- ja nuorisoyksikkö	72	69	3
Vakituiset	46	45	1
Muut	26	24	2
<b>Kaikki yhteensä</b>	<b>2111</b>	<b>2164</b>	<b>-53</b>

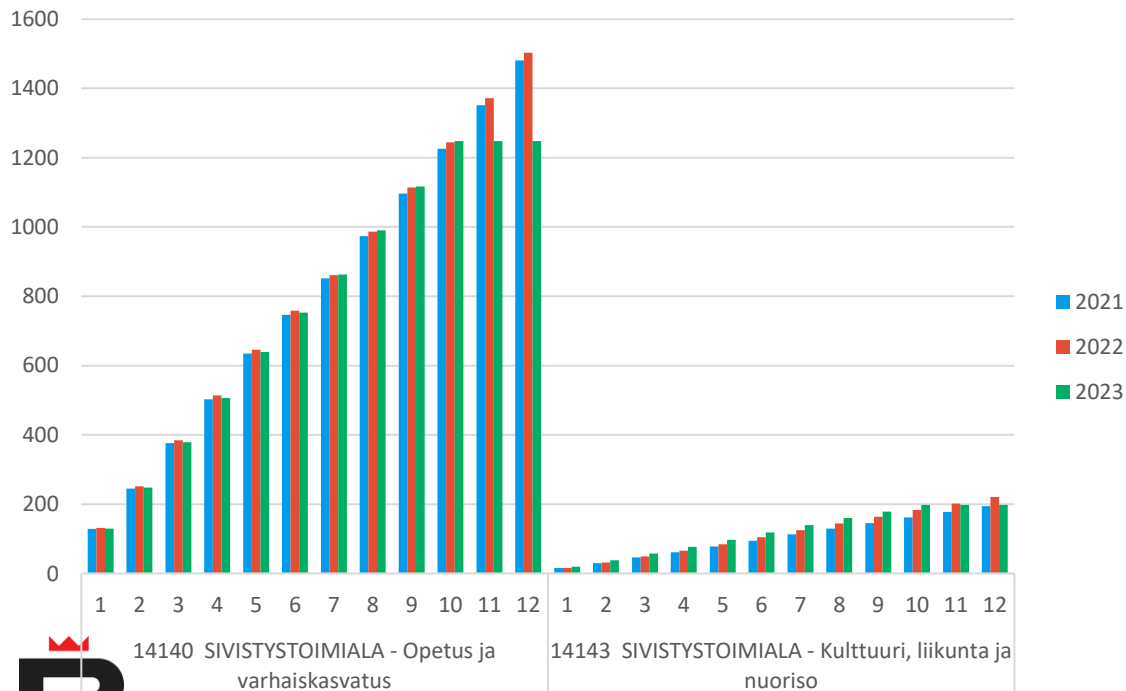
Lokakuu 2023

- Henkilöstön määrä on vähentynyt edelliseen vuoteen verrattuna. Varhaiskasvatusyksikössä ja liikunta- ja nuorisoyksikössä henkilöstön määrä on hieman kasvanut.



# Palkallisten henkilötyövuosien kertymä

Palkalliset henkilötyövuodet (HTV2)



Lokakuu 2023

- Henkilötyövuosikertymä on kasvanut edeltävään vuoteen verrattuna.



# Palkallisten henkilötyövuosien kertymä yksiköittäin

Lokakuu 2023 (HTV2 kum.)

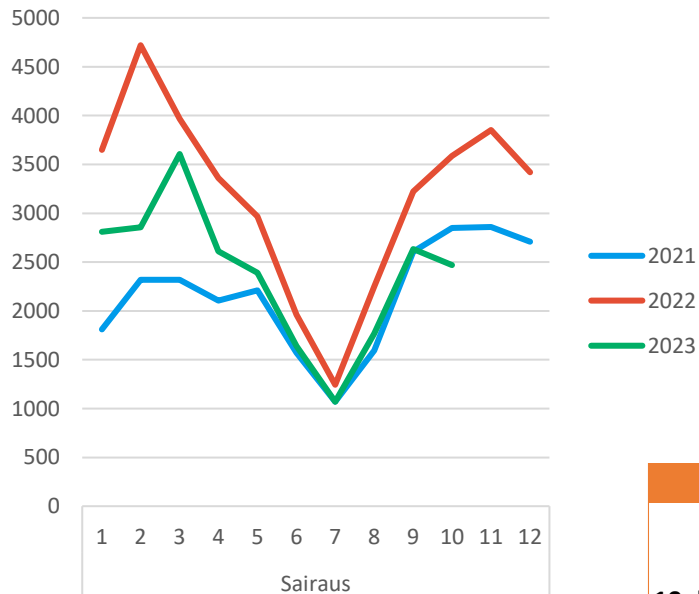
- Varhaiskasvatuksessa htv2:n kasvu johtuu lainsäädännöstä ja mitoituksesta
- Myös kulttuuri- sekä liikunta- ja nuorisoyksikössä htv2:n määrä on kasvanut.

10/2023					
Riviotosit	HTV2_tot_kum	HTV2_ed_vuosi_kum	HTV2_tot_kum_vs_ed_vuosi_kum (lkm)	HTV2_toissa_vuosi_kum	
14140 SIVISTYSTOIMIALA - Opetus ja varhaiskasvatus	1248	1244	3	1225	
141400 Sivistystoimialan hallinto	4	22	-18	41	
Vakituiset	3	18	-16	37	
Muut	2	4	-2	4	
141410 Opetusyksikkö	713	719	-6	706	
Vakituiset	530	541	-11	543	
Muut	183	179	4	163	
141420 Varhaiskasvatusyksikkö	531	503	27	478	
Vakituiset	368	365	4	353	
Muut	163	139	24	126	
14143 SIVISTYSTOIMIALA - Kulttuuri, liikunta ja nuoris	198	183	15	161	
141430 Kulttuuriyksikkö	149	139	9	124	
Vakituiset	111	108	3	98	
Muut	37	31	6	26	
141440 Liikunta- ja nuorisoyksikkö	49	43	6	38	
Vakituiset	33	30	3	26	
Muut	16	13	3	12	
<b>Kaikki yhteensä</b>	<b>1446</b>	<b>1427</b>	<b>19</b>	<b>1387</b>	



# Yhteismitallistetut terveysterveysteiset poissaolot

Sairauspoissaolot, kalenteripäivät



## Lokakuu 2023

- Tammi-toukokuussa poissaoloja oli erittäin paljon
- Kesällä poissaolot vähentyneet ja syyskuussa olleet jo alle vuoden 2021 tason.
- Sairauspoissaolot ovat selvästi vähentyneet vuodesta 2022.

	2023	2022	2021	ero vuoteen 2022	ero vuoteen 2021
<b>10. kuukausi</b>	<b>Kalenteripäivää / HTV2 kum.</b>	<b>Kalenteripäivää / HTV2 kum.</b>	<b>Kalenteripäivää / HTV2 kum.</b>	<b>Poissaolojen muutos-%</b>	<b>Poissaolojen muutos-%</b>
<b>Sairaus</b>	16,50	21,68	14,75	-23,9%	11,9%
<b>Työtaturma</b>	0,54	0,54	0,54	1,4%	1,2%
<b>Kaikki yhteensä</b>	<b>17,05</b>	<b>22,21</b>	<b>15,29</b>	<b>-23,3%</b>	<b>11,5%</b>



# Terveysperusteiset poissaolot koodeittain

	2023	2022	2021
Riviotsikot	10	10	10
14140 SIVISTYSTOIMIALA - Opetus ja varhaiskasvatus	17,3	22,5	15,4
Sairaus	16,8	21,9	15,0
Sairausloma	11,8	12,2	11,1
Sairausloma,esimiehen lupa	4,3	5,7	2,7
Vapaa-ajan tapaturma	0,6	0,7	0,7
Pakottavat perhesyyt (palkaton)	0,1	0,3	0,4
Yleisvaarallinen tartuntatauti	0,0	3,1	0,1
Työtapaturma	0,5	0,5	0,4
Työtapaturma	0,5	0,3	0,4
Työmatkatapaturma	0,1	0,2	0,0
14143 SIVISTYSTOIMIALA - Kulttuuri, liikunta ja nuoriso	15,4	20,5	14,8
Sairaus	14,8	20,0	13,2
Sairausloma	11,7	14,1	9,8
Sairausloma,esimiehen lupa	2,5	2,4	1,6
Vapaa-ajan tapaturma	0,3	0,9	1,3
Liikennevahinko	0,2		
Pakottavat perhesyyt (palkaton)	0,1	0,0	0,0
Yleisvaarallinen tartuntatauti		2,7	0,3
Työtapaturma	0,6	0,5	1,6
Työtapaturma	0,3	0,4	0,3
Työmatkatapaturma	0,3	0,1	1,3
<b>Kaikki yhteensä</b>	<b>17,0</b>	<b>22,2</b>	<b>15,3</b>

## Lokakuu 2023

- Sairauspoissaolojen määrä on vähentynyt edelliseen vuoteen verrattuna.



# Yhteismitallistetut terveysperusteiset poissaolot yksiköittäin

Lokakuu 2023

- Poissaoloja vähemmän kuin vuonna 2022.

Terveysperusteiset poissaolot Kalenteripv/htv2kum					
10. Kuukausi	2023	2022	2021	Muutos-% vs 2022	Muutos-% vs 2021
<b>14140 SIVISTYSTOIMIALA - Opetus ja varhaiskasvatus</b>	<b>17,3</b>	<b>22,5</b>	<b>15,4</b>	<b>-22,9 %</b>	<b>12,8 %</b>
141400 Sivistystoimialan hallinto	1,2	8,0	10,2	-85,4 %	-88,5 %
Sairaus	1,2	8,0	10,2	-85,4 %	-88,5 %
Työtapaturma				0,0 %	0,0 %
<b>141410 Opetusyksikkö</b>	<b>11,9</b>	<b>16,5</b>	<b>11,1</b>	<b>-28,1 %</b>	<b>6,8 %</b>
Sairaus	11,5	16,0	11,0	-28,3 %	4,8 %
Työtapaturma	0,4	20,5	14,8	-98,2 %	-97,5 %
<b>141420 Varhaiskasvatusyksikkö</b>	<b>24,8</b>	<b>31,6</b>	<b>22,1</b>	<b>-21,7 %</b>	<b>12,2 %</b>
Sairaus	24,0	31,0	21,3	-22,4 %	12,9 %
Työtapaturma	0,7	0,7	0,8	11,0 %	-6,8 %
<b>14143 SIVISTYSTOIMIALA - Kulttuuri, liikunta ja nuoriso</b>	<b>15,4</b>	<b>20,5</b>	<b>14,8</b>	<b>-25,1 %</b>	<b>3,9 %</b>
<b>141430 Kulttuuriyksikkö</b>	<b>14,1</b>	<b>18,7</b>	<b>15,6</b>	<b>-24,8 %</b>	<b>-10,1 %</b>
Sairaus	13,4	18,6	13,8	-27,6 %	-2,8 %
Työtapaturma	0,6	0,1	1,8	359,3 %	-65,6 %
<b>141440 Liikunta- ja nuorisoyksikkö</b>	<b>19,3</b>	<b>26,4</b>	<b>12,0</b>	<b>-26,7 %</b>	<b>60,6 %</b>
Sairaus	18,7	24,8	12,0	-24,6 %	55,5 %
Työtapaturma	0,6	1,5	11,0	-60,8 %	-94,5 %
<b>Kaikki yhteensä</b>	<b>17,0</b>	<b>22,2</b>	<b>15,3</b>	<b>-23,3 %</b>	<b>11,5 %</b>

